

4 B

BEIKARTE
Schutzwürdige
Böden

- Böden mit hoher – sehr hoher Naturnähe**
- Biotopeentwicklungspotenzial**
– sehr und besonders schutzwürdig –
 - Regelungs- und Pufferfunktion**
– sehr und besonders schutzwürdig –
- Klimarelevante Böden**
- Vorhandene Funktion als CO₂-Senke**
 - Potenzielle Funktion als CO₂-Senke**

Quelle: Geologischer Dienst NRW 2012

- Landesgrenze
- Planungsregion Düsseldorf**
- Bezirksgrenze
- Kreisgrenze
- Kommunalgrenze

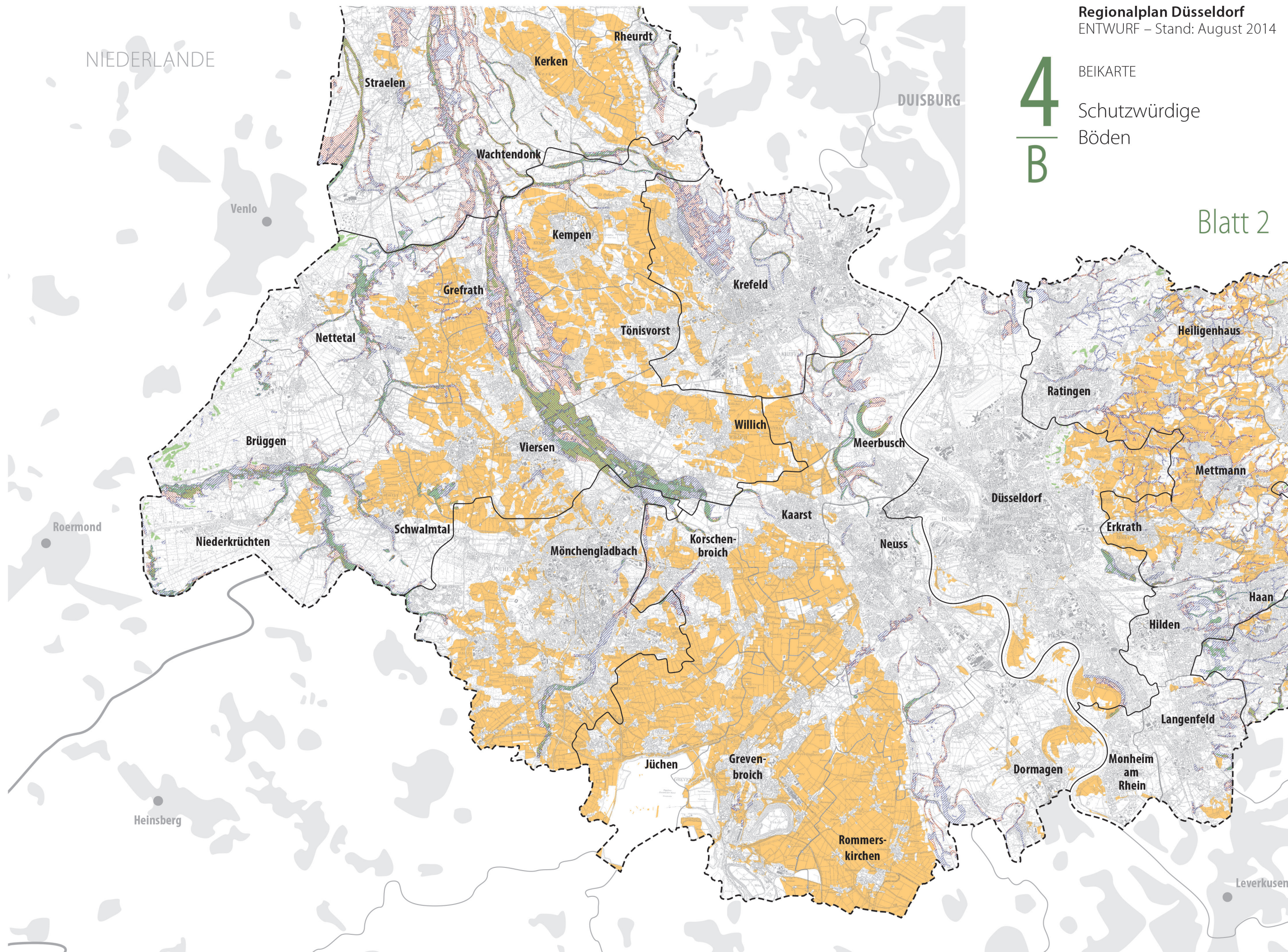
NIEDERLANDE

DUISBURG

4 B

BEIKARTE
Schutzwürdige
Böden

Blatt 2

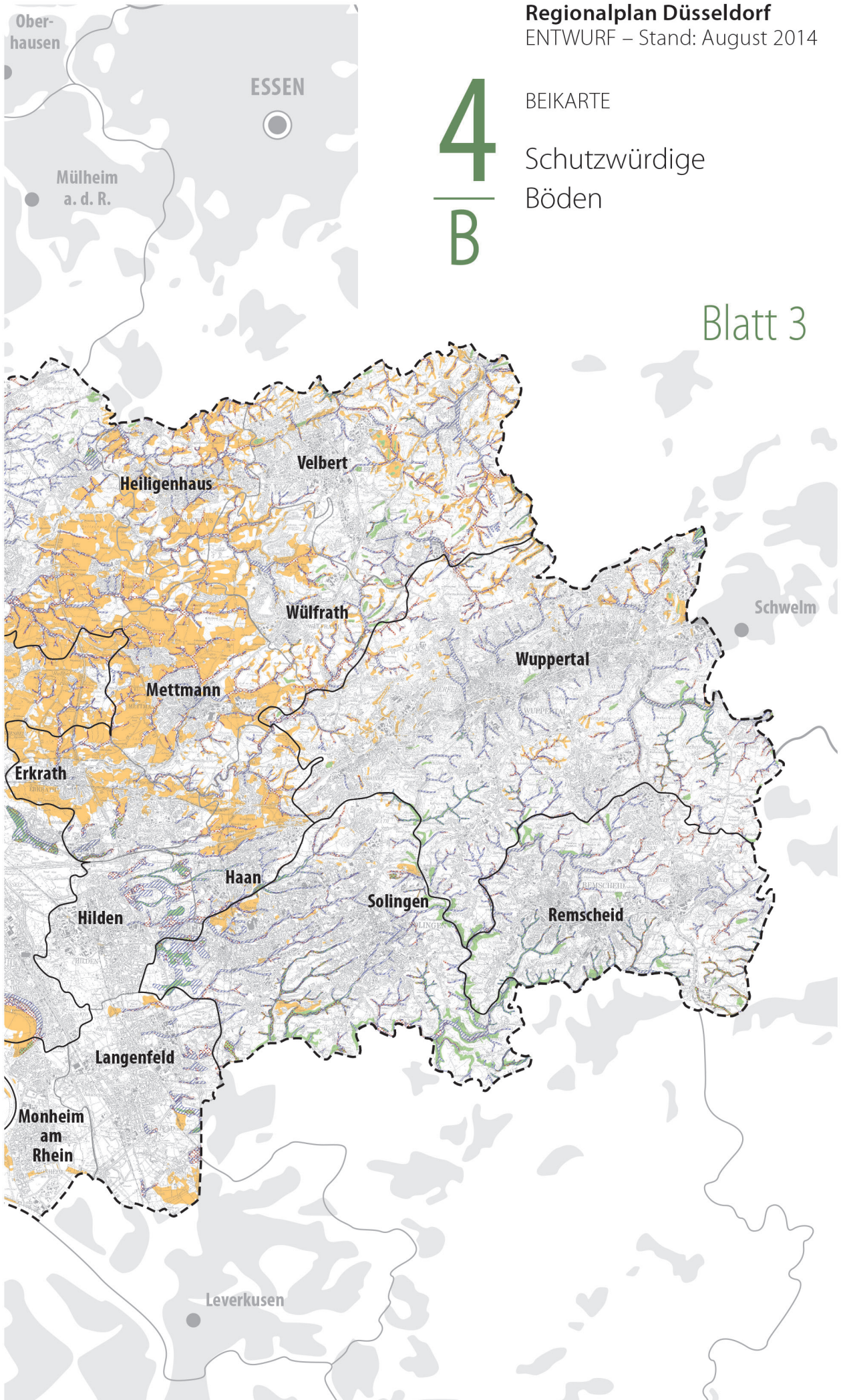


4 B

BEIKARTE

Schutzwürdige
Böden

Blatt 3





4
C

BEIKARTE
Regionale
Grünzüge

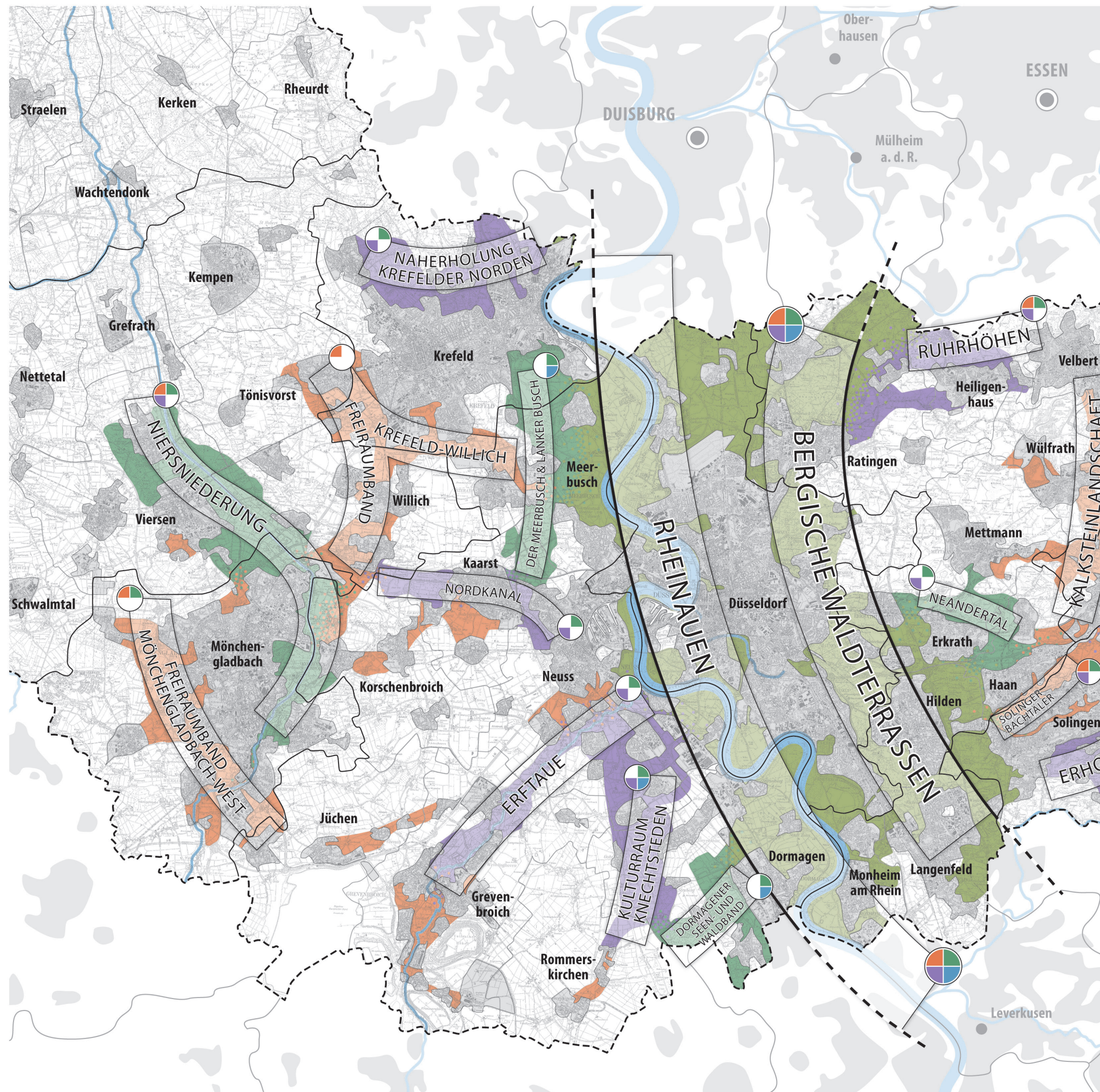
Funktionen der Regionalen Grünzüge

- a) herausragende Funktionen
- b) besondere Funktionen

<p>a)</p> <ul style="list-style-type: none"> Siedlungsgliederung Naherholung Klimaökologischer Ausgleich Biotopvernetzung Zentraler Grünzug RHEINAUEN / BERGISCHE WALDTERRASSEN <small>(alle Funktionen mit gleichem Gewicht)</small> 	<p>b)</p> <ul style="list-style-type: none"> REGIONALER GRÜNZUG
---	--

- Siedlungsraum
- Fließgewässer
- Landesgrenze
- Planungsregion Düsseldorf**
- Bezirksgrenze
- Kreisgrenze
- Kommunalgrenze

Maßstab 1 : 200 000



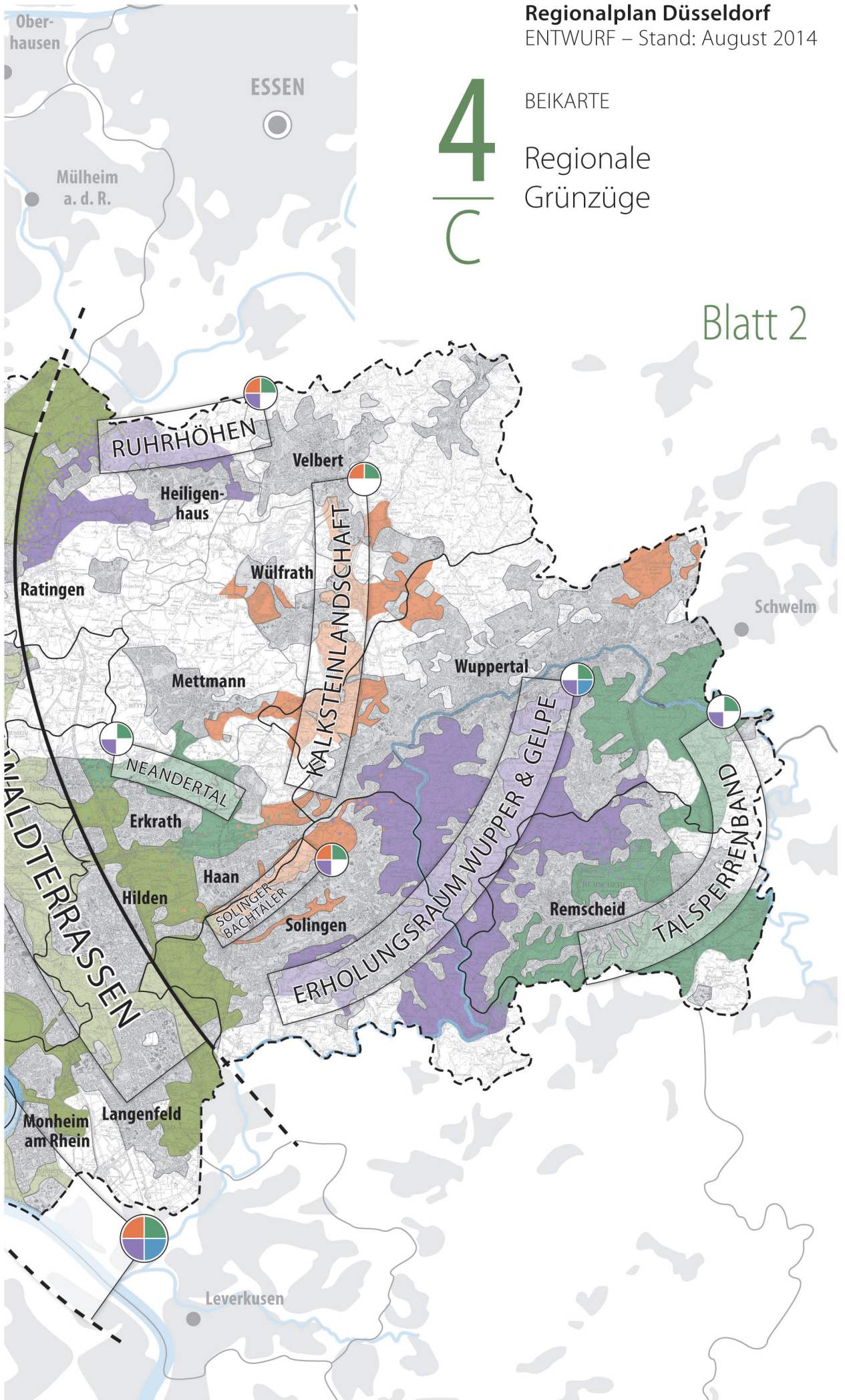
Geobasisdaten des Landes NRW © Geobasis NRW 2014

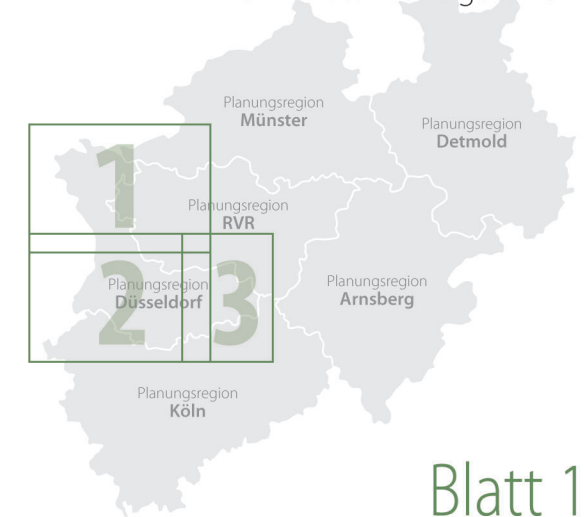
4 C

BEIKARTE

Regionale
Grünzüge

Blatt 2

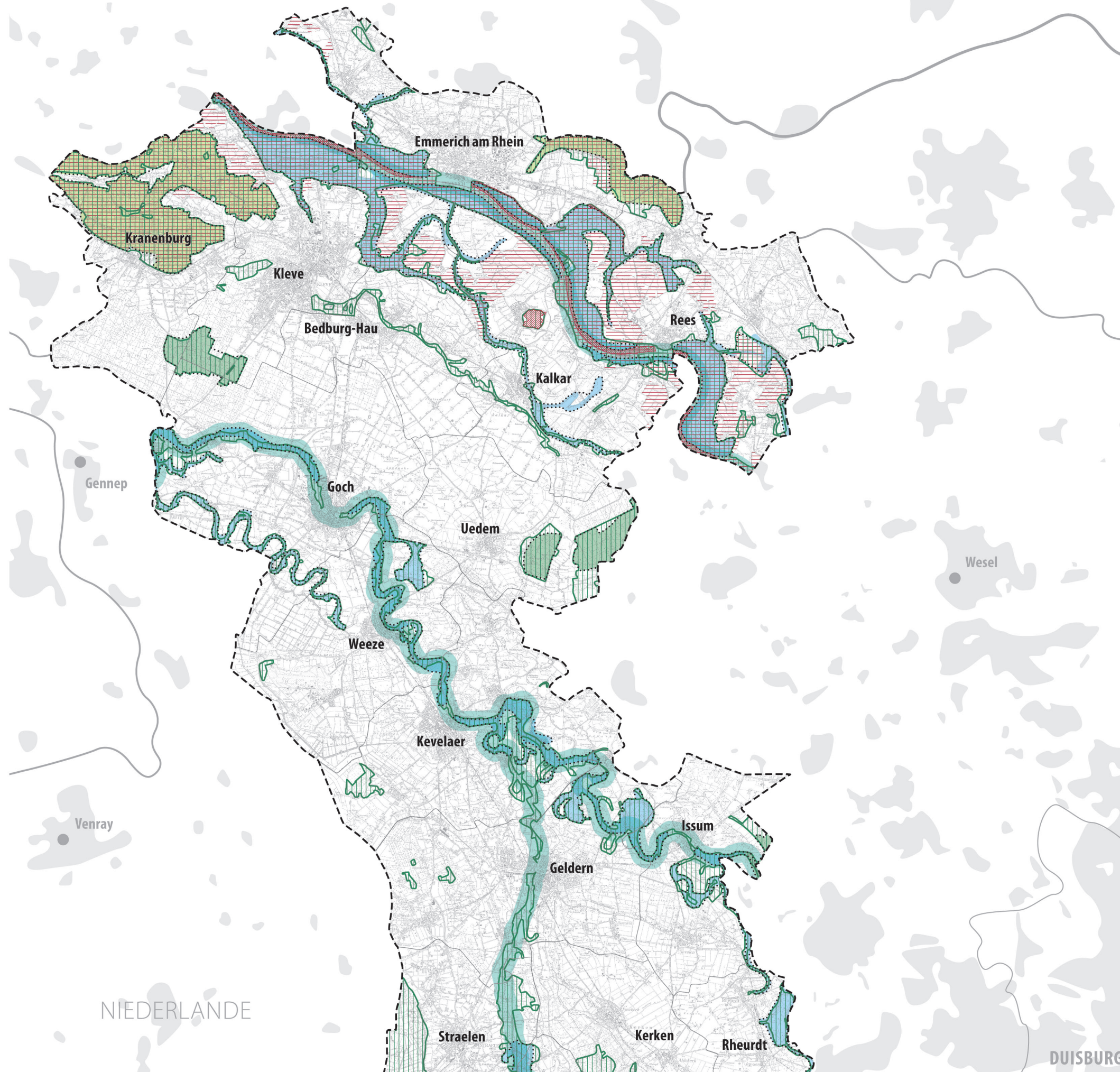




4 D

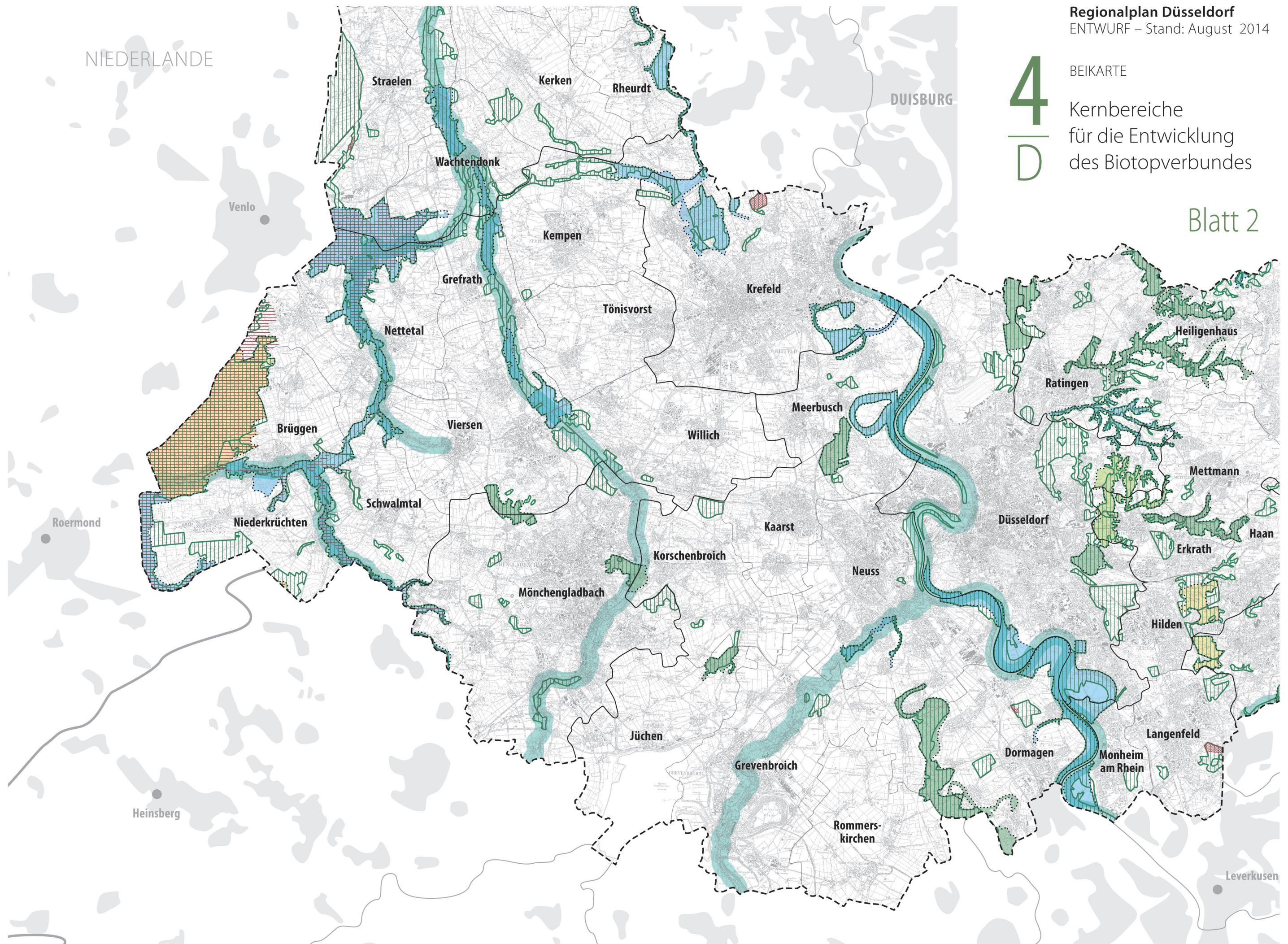
BEIKARTE
Kernbereiche
für die Entwicklung
des Biotopverbundes

-  Gebiete für den Schutz der Natur
im LEP-Entwurf dargestellte GSN
-  Bereiche für den Schutz der Natur
im Regionalplan-Entwurf dargestellte BSN
-  NATURA 2000
-  VSG
-  FFH
dargestellt nur außerhalb der GSN (LEP-Entwurf)
-  Biotopverbund (LEP-Entwurf)
-  Heide-, Moor- und Waldkomplexe
-  Wald
-  Grünland
-  Gewässer
-  Auenkorridore
(maßstäblich überzeichnet)
-  Landesgrenze
-  Planungsregion Düsseldorf
-  Bezirksgrenze
-  Kreisgrenze
-  Kommunalgrenze



NIEDERLANDE

DUISBURG



4 D

BEIKARTE

Kernbereiche
für die Entwicklung
des Biotopverbundes

Blatt 3

